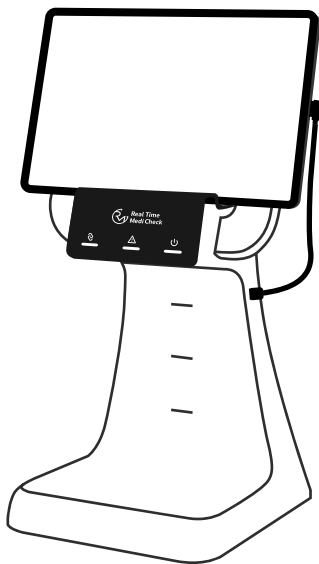


제품 사용 설명서

RTMC-TAB

실시간 백신정보 수집 디바이스



RTMC-TAB 제품 사용 설명서입니다.

제품 사용 전 반드시 설명서를 숙지하고 올바르게 사용해주세요.

Contents

| | | |
|----|------------------|----|
| 01 | 사용자 주의사항 | 5 |
| 02 | 제품구성 | 6 |
| 03 | 제품정보 | 7 |
| 04 | 각 부의 명칭 | 8 |
| 05 | 사용방법 | 10 |
| 06 | 디바이스 상태 별 LED 표시 | 18 |
| 07 | 제품 보증 안내 | 20 |
| 08 | 품질보증서 | 21 |

01 사용자 주의사항

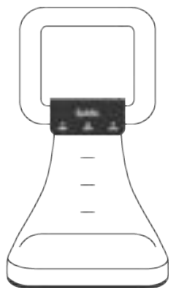
주의

- ※ 정격전압 (DC 5V, 3A) 사용을 해주세요.
- ※ 본 제품을 젖지 않게 하십시오.
액체가 들어가면 발열, 감전, 화재, 고장, 부상 등의 원인이 됩니다.
- ※ 강한 충격을 주거나 떨어 뜨리거나, 던지지 마십시오.
- ※ 흔들리는 받침대 위, 기울어진 곳 등 불안정한 장소에 두지 마십시오. 고장의 원인이 됩니다.
- ※ 고온의 장소 또는 직사광선이 강한 곳에서 사용 또는 방치하지 마십시오.
- ※ 강한 자기장 속이나 부식성 가스에서 사용하거나 보관하지 마십시오.
- ※ 분해, 개조를 하지 마십시오.
- ※ 본 제품의 커넥터에 물 등의 액체나 금속 조각, 타기 쉬운 물건 등 이물질을 넣지 마십시오.
- ※ 제품에 부착되어 있는 라벨을 제거하지 마십시오.
이 라벨은 기술 기준 적합 증명, 기술 기준 적합 인증을 나타내는 것이며, 떼어낸 경우 보증 대상에서 제외됩니다.
- ※ 사용자의 부주의로 인한 수리는 무상 보증 대상에서 제외됩니다.

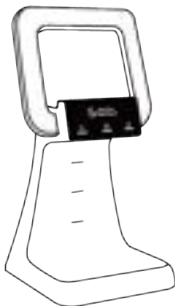
02 제품 구성

• 몸체

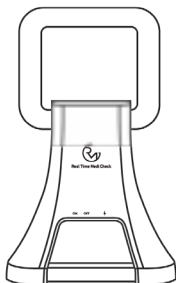
전면



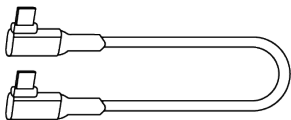
측면



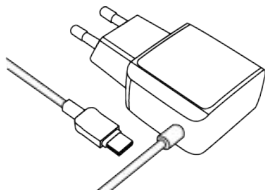
후면



• 케이블 (C to C type)



• 어댑터 (Ctype, DC 5V, 3A)



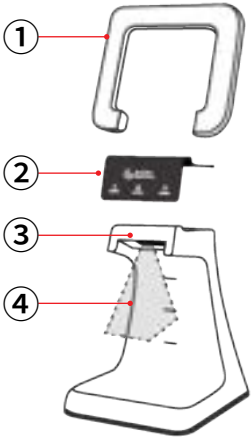
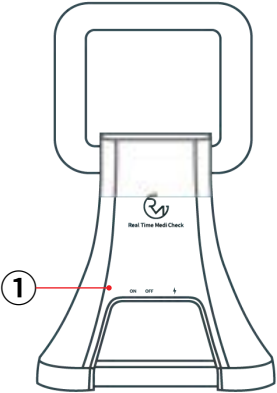
03 제품 정보

- 제품의 외관, 사양 등은 제품 개선을 위해 사전 예고 없이 변경될 수 있습니다.

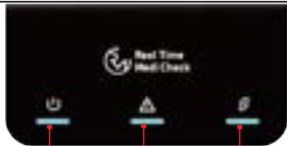
| | |
|---------|-----------------------------|
| 제품명 | 실시간 백신정보 수집 디바이스 |
| 모델명 | RTMC-TAB |
| 디스플레이 | LED (전원, 경고, 연결) |
| 네트워크 | 유선 (C to C), 무선 (Bluetooth) |
| I/O 포트 | DC IN, USB-C (2EA) |
| 제품 크기 | 300x300x1000(mm) [가로x세로x높이] |
| 무게 | 약 500g |
| 전원 | DC 5V, 3A 어댑터 사용 |
| 무상 보증기간 | 1년 |
| 고객서비스센터 | 070-8656-6638 |

04 각 부의 명칭

- 제품 A/S 문의 시 문제가 발생한 각부의 명칭을 통해 알려주시면 더 정확하고 신속한 문제 해결이 가능합니다.

| • 전면부 | • 후면부 |
|---|---|
|  |  |
| <p>① 태블릿 거치대</p> <p>② LED 표시창</p> <p>③ 바코드 센서</p> <p>④ 스캔 위치</p> | <p>① 전원 및 포트</p> |

• LED표시창 (전면부)

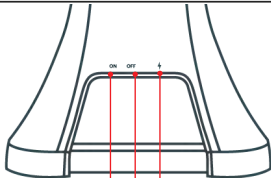


①

②

③

• 전원 및 포트 (후면부)



④

⑤

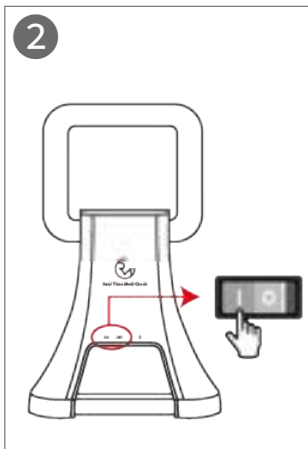
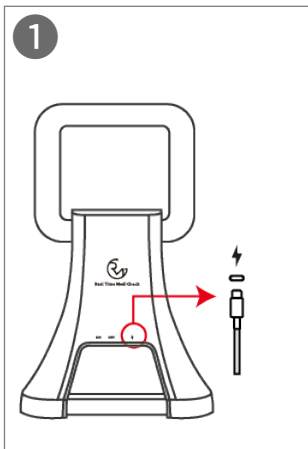
⑥

| 명칭 (색상) | 세부 설명 |
|--------------|----------------------------|
| ① 전원 상태등 (G) | DC 전원이 정상적으로 입력된 경우 LED ON |
| ② 경고등 (R) | 스캔 또는 연결 오류인 경우 LED ON |
| ③ 연결 상태등 (G) | 태블릿과의 연결이 정상적인 경우 LED ON |
| ④ 전원 켜기 | 스위치를 ON 으로 누른 경우 디바이스 켜짐 |
| ⑤ 전원 끄기 | 스위치를 OFF 로 누른 경우 디바이스 꺼짐 |
| ⑥ I/O 포트 | 전원 어댑터 연결을 위한 포트 |

05 사용 방법

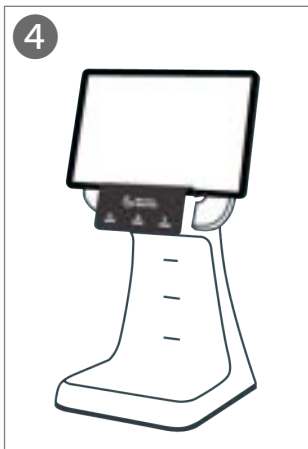
1) 기기 세팅

사용하기 편한 위치에 두고 세팅을 시작해주세요.



1-1. 전원 어댑터를 후면의 전원 포트(C-Type)에 연결합니다.

1-2. 전원버튼을 눌러 시작합니다.



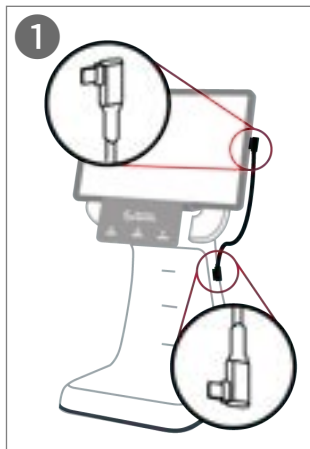
1-3. 태블릿을 거치할 수 있도록 태블릿 거치대를 올립니다.

1-4. 태블릿을 거치대에 위치시킵니다.

05 사용 방법

2) 태블릿 연결

RTMC-TAB과 태블릿을 연동해주세요.



2-1. 전원 어댑터를 후면의 전원 포트(C-Type)에 연결합니다.

*그림과 같이 포트의 위 아래를 맞추어 꽂아주세요.

2-2. 태블릿의 전원을 켭니다. (초기 비밀번호 : 0000)



2-3. 태블릿의 LTE를 켜고, 미란대헬스케어 앱을 실행합니다.

2-4. 아이디와 비밀번호 입력 후, 로그인을 합니다.

05 사용 방법

3) 작동 확인

태블릿과 정상 연결되어 동작하는지 확인해주세요.



3-1. 실시간 백신 사용하기 메뉴로 이동합니다.

3-2. 미란다헬스케어와의 연결 팝업에 확인 버튼을 누릅니다.



3-3. 태블릿과 LED창 연결등이 모두 작동하는지 확인해주세요.

*사용 언어 및 볼륨을 알맞게 설정해주세요.

※ 연결음 (띠리릭) 또는 진동이 발생하면 충전과 통신이 정상 연결된 상태입니다.

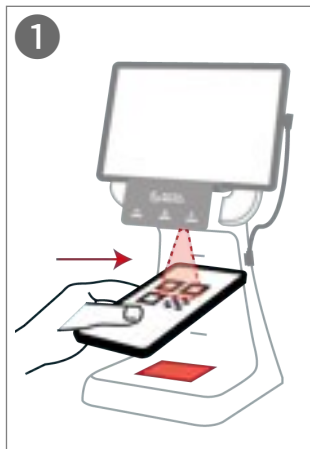
※ 동작 중간에 **연결 확인** 팝업이 켜질 수 있습니다.
정상 작동 중이니 **확인 버튼**을 눌러주세요.

※ 충전과 통신이 비정상적인 경우 전원을 껐다가 다시 켜주세요.

05 사용 방법

4) 어플리케이션 시작

언어와 볼륨 설정 후 실시간 백신 사용 기능을 시작하세요.

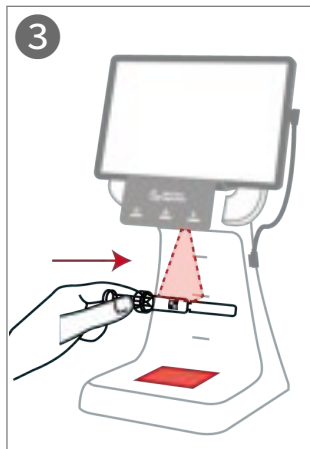


4-1. 제품 하단 스캐너에 QR을 위치시킵니다.

*정상 스캔음(띠) 또는 스캔 오류음(띠띠)을 확인해주세요.

4-2. 자동 인식 후 태블릿을 통해 정보가 표시됩니다.

*스캔 오류 시 QR코드 확인 후 재스캔을 시도해주세요.



4-3. 제품 하단 스캐너에 QR을 위치시킵니다.

*정상 스캔음(띵) 또는 스캔 오류음(띵띵)을 확인해주세요.

4-2. 자동 인식 후 태블릿을 통해 정보가 표시됩니다.

*스캔 오류 시 약품 바코드 확인 후 재스캔을 시도해주세요.

06 디바이스 상태 별 LED 표시

| 상태 | | 동작중 | | | 동작완료 | | |
|-----------------------------|--------------|--|--|--|--|--|--|
| 범례 : ○ 미점등 ◐ 점멸등 ● 점등 | |  전원상태등 |  경고등 |  연결상태등 |  전원상태등 |  경고등 |  연결상태등 |
| 정상 | 전원 ON | ● | ● | ● | ● | ○ | ○ |
| | 태블릿 유선 연결 | ● | ○ | ◐ | ● | ○ | ● |
| | 태블릿 무선 연결 | ● | ○ | ◐ | ● | ○ | ● |
| | 스캔 시 | ● | ○ | ◐ | ● | ○ | ● |
| 오류 | 전원오류 (전원차단) | ○ | ○ | ○ | ○ | ○ | ○ |
| | 전원오류 (태블릿차단) | ◐ | ○ | ● | ◐ | ● | ● |
| | 태블릿 통신 연결오류 | ● | ○ | ◐ | ● | ● | ◐ |
| | 순서 스캔 오류 | ● | ● | ● | ● | ○ | ● |
| | 미등록 코드 스캔오류 | ● | ● | ● | ● | ○ | ● |
| | 비정상 코드 스캔오류 | ● | ● | ● | ● | ○ | ● |

| 상태 | 해결방법 |
|----------------|-----------------------|
| 전원 오류 (전원 차단) | 어댑터 및 전원 연결 확인 |
| 전원 오류 (태블릿 차단) | 태블릿 충전상태 및 연결상태 확인 |
| 태블릿 통신 오류 | 태블릿 연결상태 (무선, 유선) 확인 |
| 순서 스캔 오류 | QR코드 스캔 후 약품 바코드 스캔 |
| 미등록 코드 스캔 오류 | 미란다 헬스케어 내 약품 등록 후 스캔 |
| 비정상 코드 스캔 오류 | QR코드 및 약품 바코드 재스캔 |

위 방법 시도 후에도 오류가 발생할 경우,
고객서비스센터 (070-8656-6639)로 연락주시면
 최대한 빠른 해결을 도와드리겠습니다.

07 제품 보증 안내

제품 구입일로부터 품질 보증 기간 (1년) 이내 정상 사용 중 고장이 발생할 경우, 무상 수리 및 교환이 가능합니다.

- 보증기간 이후 모든 A/S는 유상으로 처리 됩니다.
- 제품을 임의로 분해, 개조할 경우에 A/S서비스는 불가 또는 유상으로 처리됩니다.
- 구성품 누락 및 불량일 경우 구성품은 별도 발송이 가능하지만 반품 사유가 되지 않습니다.
- 본 단말기는 동일 사양의 어댑터만 사용해주시기 바랍니다.
(어댑터 사양 : IN: AC 220V ~, OUT : DC 5V, 3A)

아래와 같은 상황은 보증 범위에 포함되지 않습니다.

- 본 설명서의 요구사항을 준수하지 않은 부적격 사용, 임의 수리, 부적격 보관 행위 등에 의한 파손 및 고장
- 사용자의 부주의로 인한 부속품 분실이나 제품 파손
- 천재지변(지진, 풍수해, 낙뢰, 해일 등)의 화재, 염해, 동파, 가스 피해 등으로 인한 고장
- 품질 보증 기간을 초과한 경우

08 품질보증서

제품 정보

| | | | |
|-----|-------------|-----|--------------|
| 제품명 | 실시간 백신정보 수집 | 모델명 | RTMC-TAB |
| 구입일 | | 구입처 | (주) 리얼타임메디체크 |

구매자 정보

| | | | |
|----|--|-----|--|
| 성명 | | 연락처 | |
| 주소 | | | |

※ 보증 기간 중 제품 결함에 의한 고장 시 고객센터에서 무상으로
수리해드립니다. 서비스 신청 시 본 보증서를 꼭 제시해주세요.

※ 보증 기간 경과 이후에는 유상으로 수리가 가능합니다.

※ A/S센터 : 070-8656-6638

